

Rohrkapfen

Rohrkapfen werden zur Abdeckung der Durchgangslöcher für die Rohrleitung in Fußböden, Wänden oder Decken verwendet. Die komplette Reihe der Produkte aller Parameter ermöglicht die Benutzung der Abdeckkapfen bei allen Rohrdurchmessern von 12–28 mm. Ausführung Einzelkapfen oder Doppelkapfen.



Bestellnummer	Durchmesser	Stücke im Beutel	Stücke im Karton
---------------	-------------	------------------	------------------

Einzel-Abdeckkappe, weiß

KB 1012	12	50	2000
KB 1015	15	50	2000
KB 1016	16	50	2000
KB 1018	18	50	2000
KB 1020	20	50	2000
KB 1022	22	50	2000
KB 1025	25-26	50	2000
KB 1028	28	50	2000



Einzel-Abdeckkappe, Chrom

KCH 1012	12	50	2000
KCH 1015	15	50	2000
KCH 1016	16	50	2000
KCH 1018	18	50	2000
KCH 1020	20	50	2000
KCH 1022	22	50	2000
KCH 1025	25-26	50	2000
KCH 1028	28	50	2000

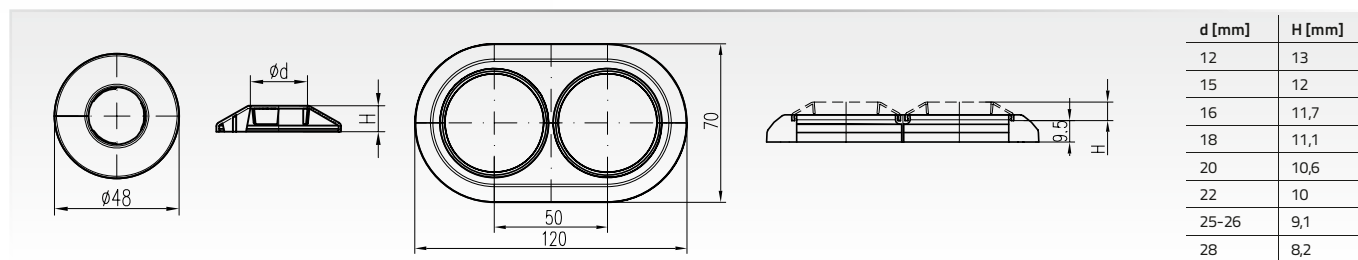


Rahmen einer Doppel-Abdeckkappe, weiß

KB 2000	bílý	25	200
---------	------	----	-----

Rahmen einer Doppel-Abdeckkappe, Chrom

KCH 2000	chrom	25	200
----------	-------	----	-----



Überzugskapfen für Rohre

Überzugskapfen für Rohre dient zur Abdeckung der Abläufe mit dem Durchmesser 40, 50, 90, 110 mm.



Bestell-Nr.	Durchmesser [mm]	Packung [St.]	Gewicht [kg/Packung]
CH-067-40	40	5	0,05
CH-067-50	50	5	0,06
CH-067-90	90	5	0,35
CH-067-110	110	5	0,30

